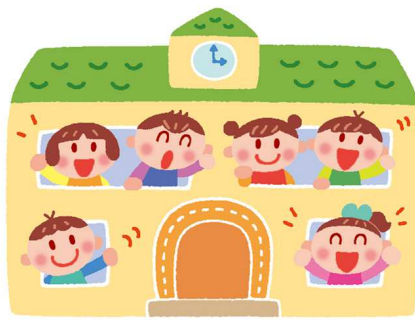


神村学園附属幼稚園

公開保育



Playing Dayとは、「ようちえんで一緒に遊ぼう!」という日のことです。

♪ Playing Dayのお知らせ ♪

11月3日(祝・土) エンジェルス フェスティバル
10時～ (バザー)

12月8日(土) おゆうぎ会
9時20分 開演

是非、遊びにきてくださいね ♪



神村学園附属幼稚園で取り入れている教育

(専門講師による教育)

①英語教室

教師の英語のみでの会話を聞き取り、歌・ゲーム・リズム遊びなどを通して、楽しみながら、英語を身につけられます。幼稚園では「聞く」「話す」を中心に指導しています。

②体操教室

マット・ボール・とび縄などを使った体育遊びを通して、体力向上と環境への適応力を養い、円満な人間形成を目指しています。

③音楽教室

リトミック(音楽と動きを融合した教育スタイル)を取り入れており、ピアノの音を聴き分けて、遊戯・ゲームなどを楽しみながら、音の持つ重要な要素(高低・強弱・速度)を実体感していくことで、豊かな感性と表現力・人とのコミュニケーション能力が養われます。



汚れても安心!夏の遊び着スタイル!!



神村カラーの赤を取り入れた可愛いチェックの制服です!!



平成25年度の願書受付は11月1日(木)からとなっております。